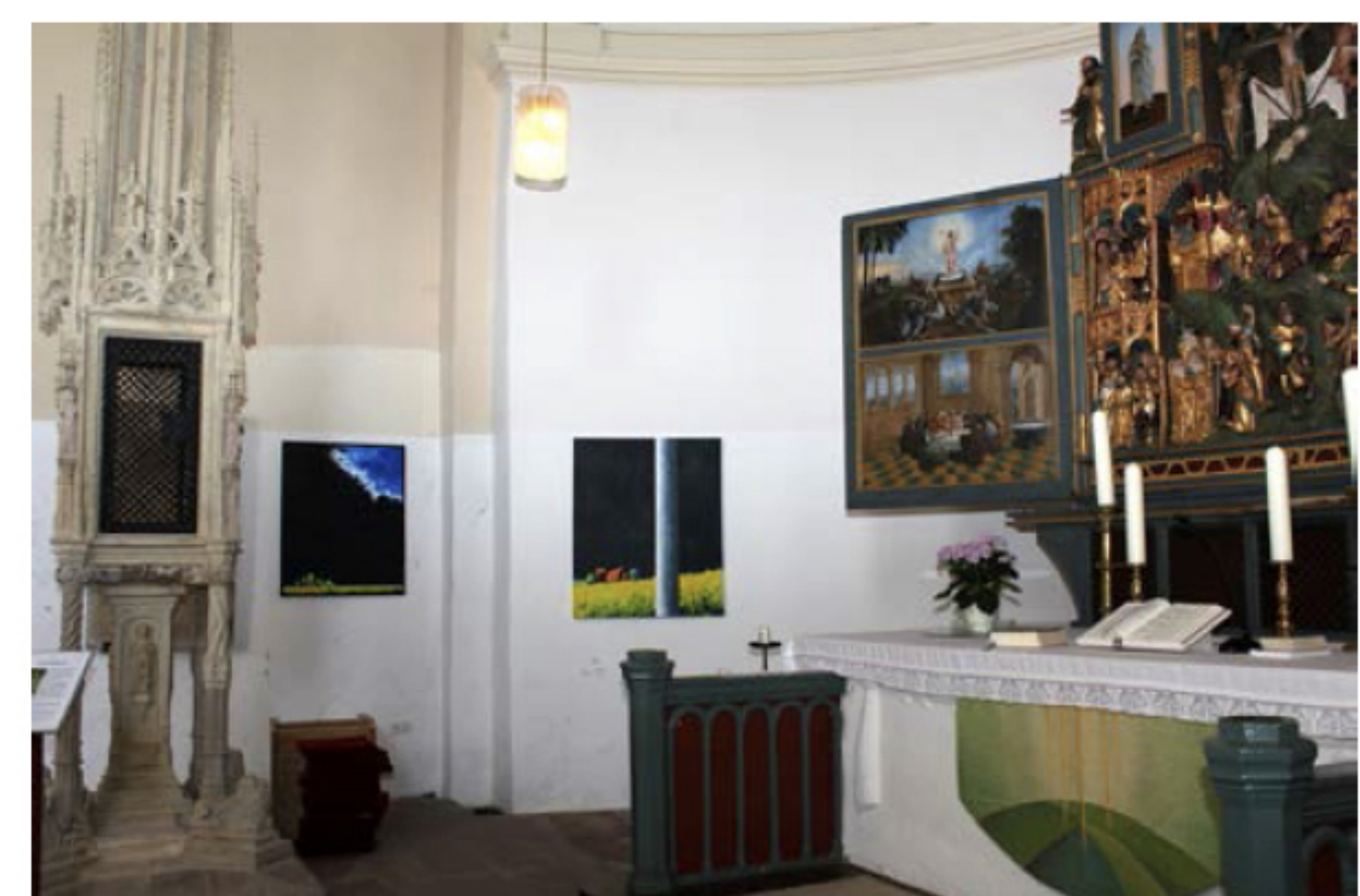
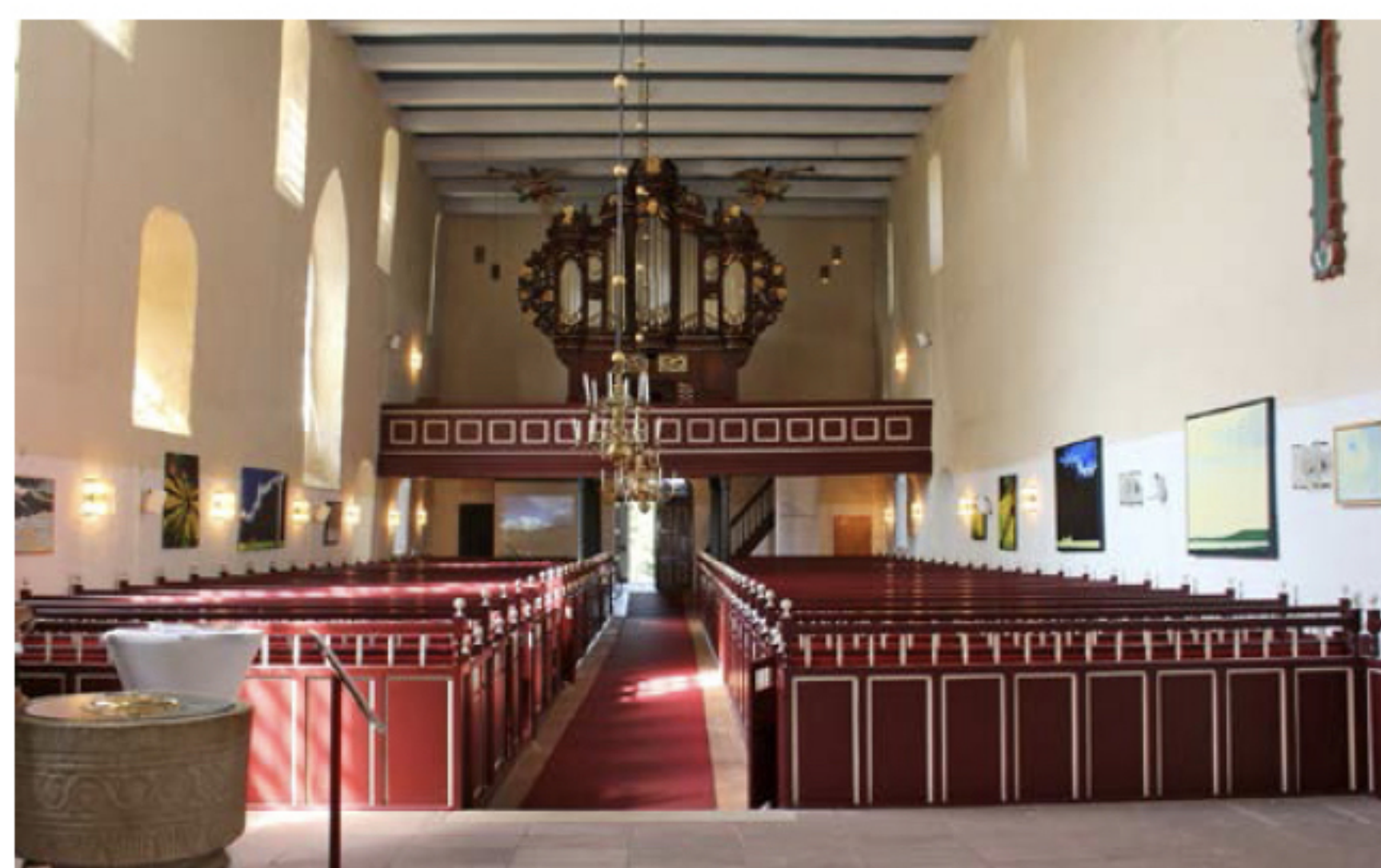
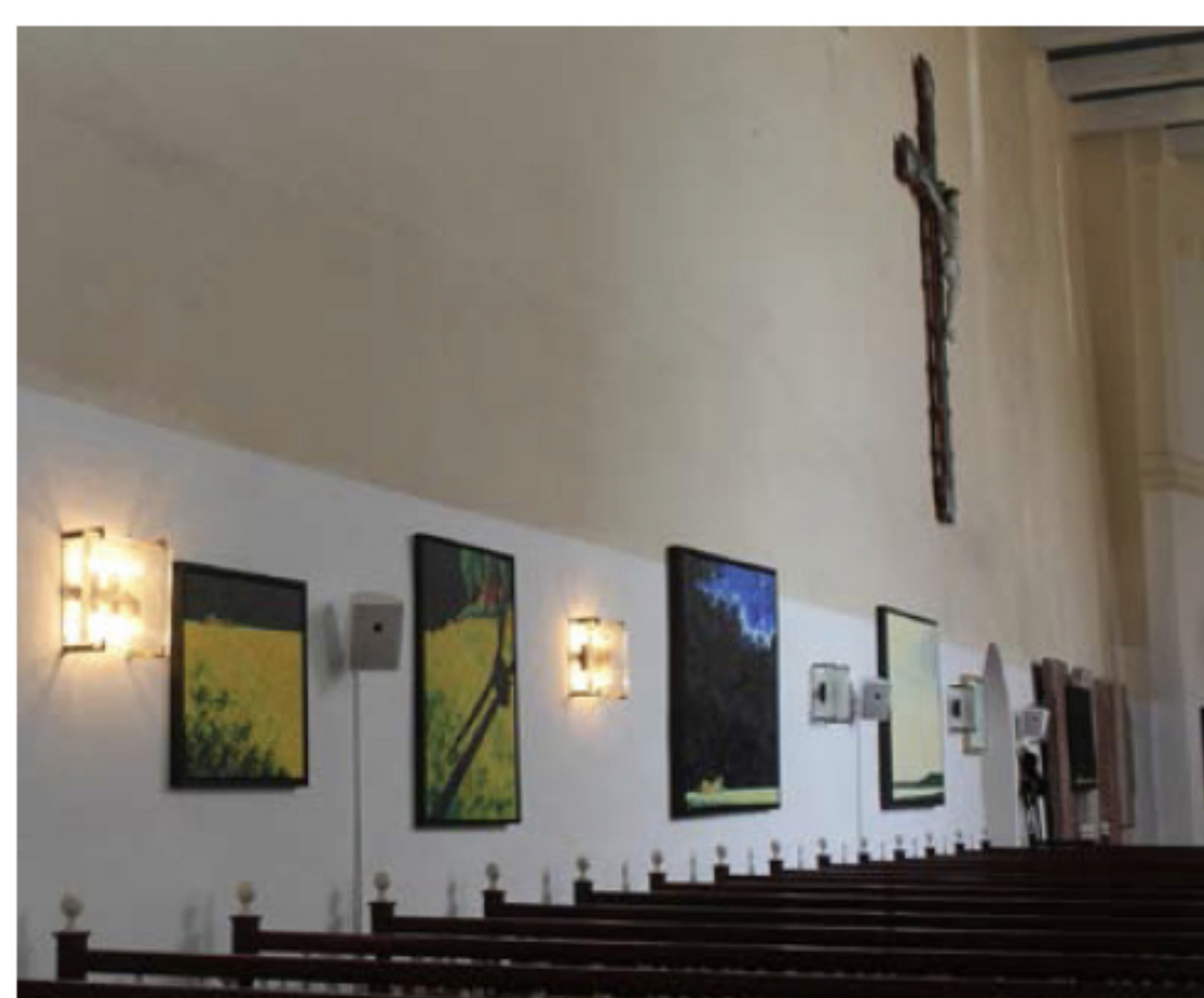
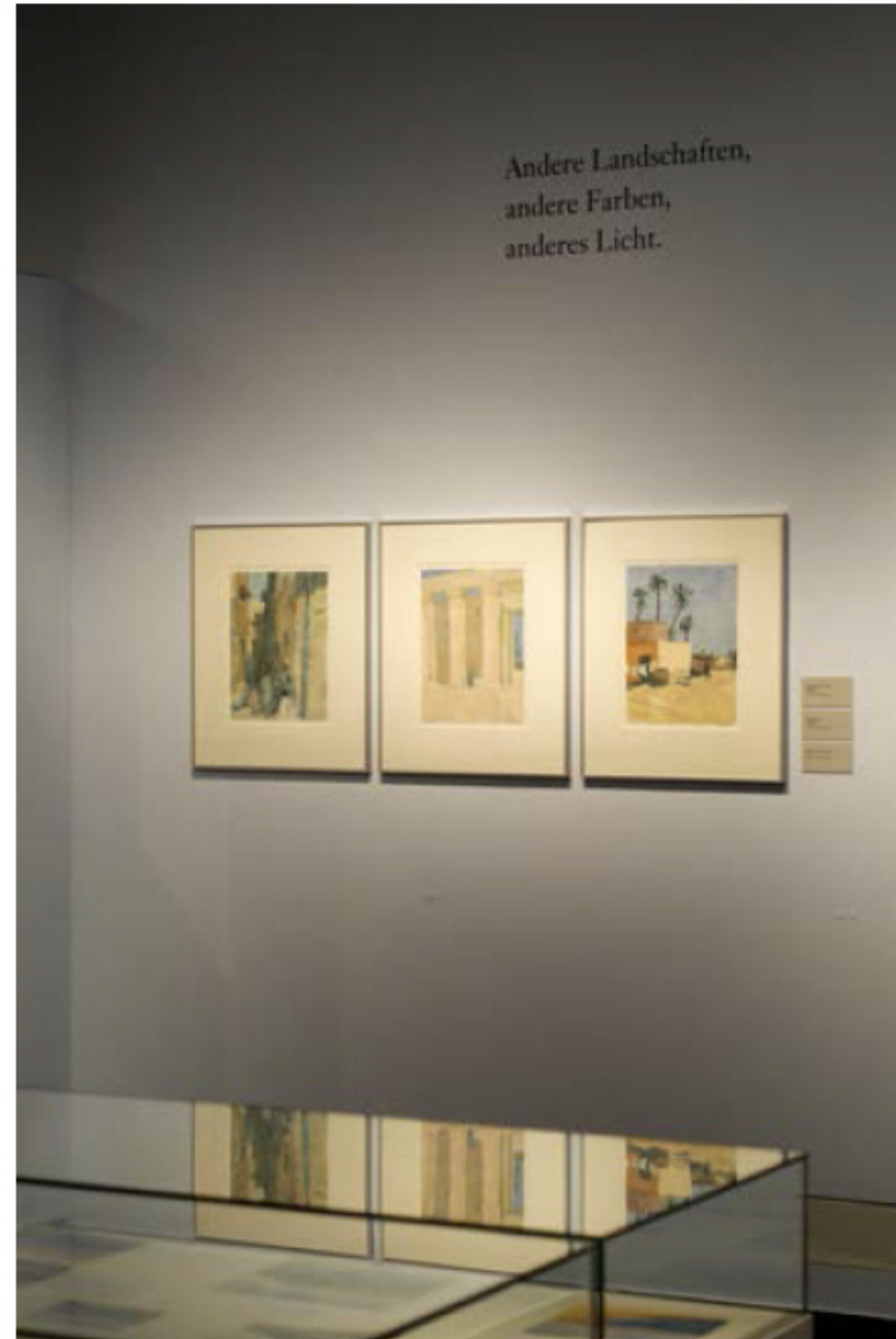


**Bilder zweier Ausstellungen 2018**  
**"Herbert Müller -Landschaft-Zeitgeschichte,**  
**Werke 77 - 17" im Ostfriesischen**  
**Landesmuseum in Emden und**  
**"Himmelsbilder" in der Bonifatius-Kirche Arle.**



**Abbildungen im Kalender:**

- Cover: „Hof bei Engerhufe“, Öl auf Japanpapier, 37x43,5 cm, 2018
- Januar: „Winternachmittag in der Marsch“, Öl auf Japanpapier, 54x64 cm, 2015
- Februar: „Winter im Wattenmeer“, Öl auf Leinwand, 60x70 cm, 2017
- März: „Großer Hof“, Öl auf Japanpapier, 44x40 cm, 2018
- April: „Arle mit Generatoren“, Öl auf Japanpapier, 32x38,5 cm, 2018
- Mai: „Rapslinie“, Öl auf Leinwand, 90x120cm, 2016 (Repro aus Katalog S.77/78)
- Juni: „Getreidefeld“, Öl auf Japanpapier, 48x57 cm, 2016
- Juli: „Warft mit Getreidefeld bei Arle“, Öl auf Leinwand, 80x80 cm, 2018
- August: „Hochsommertag“, Öl auf Japanpapier, 40x48,5cm, 2015
- September: „Ledadeich“, Öl auf Japanpapier, 52x64 cm, 2016
- Oktober: „Herbst auf Ameland“, Aquarell auf Japanpapier, 40x57,5cm, 2005
- November: „Kopfweiden“, Aquarell auf Japanpapier, 19x17 cm, 1983
- Dezember: „Kirche von Resterhufe“, Öl auf Japanpapier, 44x52, 2018

**Biografisches**

1953 geboren in Norden  
 1973 bis 1979 Studium der Malerei bei Prof. Udo Scheel an der Kunstakademie Düsseldorf, Außenstelle Münster; zeitgleich Geschichtsstudium an der Westfälischen-Wilhelms-Universität  
 seit 1981 als Künstler freiberuflich tätig, bis 2012 als Kunstlehrer am Gymnasium Ulricianum in Aurich  
 seit 1991 Mitglied im Berufsverband bildender Künstler, von 1992 bis 2004 Vorsitzender des bbk in Ostfriesland  
 seit 1975 Ausstellungen im In- und Ausland  
 2002 erster Preis in der Kunstausschreibung der Karl-Simrock-Forschung Bonn für Arbeiten über Simrock und Freiligrath  
 2010 Publikumspreis der Landeskunstaussstellung Niedersachsen „Landschaft im Umbruch – Räume im Wandel“

**Atelierbesuche auf Anfrage**

Herbert Müller  
 An den Wilden Äckern  
 26624 Fehnhusen 18 - Südbrookmerland  
 Telefon (04942) 912557  
[www.herbert-mueller-ostfriesland.de](http://www.herbert-mueller-ostfriesland.de)  
[awilts-mueller@t-online.de](mailto:awilts-mueller@t-online.de)

Seit **2010** besteht die Ausstellung über das KZ Engerhufe im historischen Pfarrhaus in Engerhufe (geöffnet Mittwoch und Samstag 15 bis 17 Uhr und auf Anfrage unter 04942 4082).

[www.gedenkstaette-kz-engerhufe.de](http://www.gedenkstaette-kz-engerhufe.de)